



PRONTA CONSEGNA · SASGA YACHTS

MENORQUÍN 42 FB



RIF: SYM42 · OCCASIONE · BARCA IN PRONTA CONSEGNA 2026

MENORQUÍN 42 FB · **679.800 €** (Più imposte)

Tradizione, abitabilità e distinzione in un cruiser d'altura

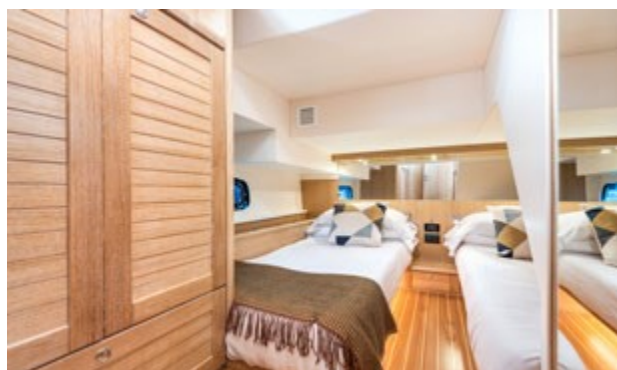
Questo **Menorquín 42 Flybridge**, equipaggiato con due motori **Volvo Penta D4-320 (320 CV ciascuno)**, rappresenta l'essenza del "llaut" balearico evoluta in uno yacht di lusso. Combina una navigazione in semiplanata estremamente confortevole con interni artigianali in teak che definiscono il marchio di qualità di **Sasga Yachts**.

Con il suo imponente **Flybridge**, che offre una seconda stazione di comando e un prendisole panoramico, questa unità massimizza lo spazio esterno senza sacrificare l'eleganza del suo profilo classico. La distribuzione interna è progettata per la vita a bordo su lunghe tratte, con una **cucina luminosa**, una spaziosa cabina armatoriale e una cabina ospiti versatile, il tutto rifinito con materiali nobili e gusto squisito.

All'esterno spicca la sua **ampia pozzetto in teak**, l'accesso diretto alla piattaforma bagno e ampi passavanti laterali che garantiscono piena sicurezza in coperta. Questa unità è equipaggiata con tecnologia di ultima generazione, tra cui **elica di prua, elettronica e finiture premium** che assicurano un'esperienza di navigazione superiore.

Disponibile per pronta consegna ed esposto presso le nostre strutture, questa è un'opportunità esclusiva per acquistare una barca nuova, dalla costruzione robusta e dal design senza tempo, pronta a navigare già in questa stagione con piena garanzia.

GALLERIA



DATI GENERALI

CARATTERISTICHE PRINCIPALI

CANTIERE SASGA YACHTS	MODELLO MENORQUÍN 42FB	LUNGHEZZA 13,89
BAGLIO 4,00	PESCAGGIO 1,10	PESO (kg) 11260
ANNO DI COSTRUZIONE 2026	ANNO 1ª IMMATRICOLAZIONE -	MARCA MOTORI VOLVO PENTA
N. DI MOTORI 2	ORE DI UTILIZZO 15	PROPULSIONE ASSI
POTENZA 320 CV	CARBURANTE DIESEL	COLORE BIANCO
SERBATOIO CARBURANTE 1200 L	CABINE 2	BAGNI 2
SERBATOIO ACQUA DOLCE 500 L	POSTI LETTO 12	TIPO WC ELETTRICO

DECORAZIONE INTERNA

Legno di rovere decapato bianco e pavimento a righe color crema // Rivestimenti di colonne e pareti in bianco avorio

EQUIPAGGIAMENTO STANDARD

Equipaggiamento esterno di coperta

- Panca a gavone nel pozzetto con coperchio in teak birmano
- Battagliola in acciaio inox e portaparabordi sulle murate di prua
- Doppio portello di accesso alla sala macchine
- Due bitte a poppa con protezione in acciaio inox sul capo di banda
- Doccia esterna con acqua calda e fredda in acciaio inox sulla piattaforma bagno
- Scaletta bagno in acciaio inox tipo cassette
- Boccaporto sopra la cabina armatoriale
- Passacavi in acciaio inox con bitta a prua
- Delfiniera di prua, traversa, capo di banda e tientibene del pozzetto in teak birmano
- Luci di navigazione su traversa e Hardtop
- Luci LED nel pozzetto sotto l' Hardtop
- Corrimano in acciaio inox sul prendisole di prua e sulle colonne di poppa
- Piattaforma bagno rivestita in teak con gavone di stivaggio
- Pozzetto rivestito in teak
- Cannelletto di accesso alla piattaforma bagno in teak birmano
- Portabicchieri in metacrilato nel prendisole
- Sistema di ombrinali in pozzetto e coperta
- Coperchi di accesso al gavone ancora
- Tappi per rifornimento carburante, acqua dolce e scarico acque nere
- Presa banchina 220 V in acciaio inox

POSTO DI COMANDO

- Illuminazione generale e luci di navigazione notturna
- Sedile pilota per 2 persone
- Cassetto di stivaggio sotto il sedile pilota
- Cuscino convertibile dinette in cuccetta aggiuntiva
- Bussola magnetica
- Quadro elettrico principale 12 V e 220 V
- Dinette a U imbottita con tavolo apribile e cassette di stivaggio
- Indicatore acque nere e acque grigie
- Tergicristalli con pompa acqua dolce (2 unità)
- Divano imbottito a babordo con cassetto di stivaggio
- Ruota del timone
- Comandi motore completi e strumenti
- Porte in legno (4 ante) in iroko verniciato per accesso al posto di comando con tende
- Radio con altoparlanti
- Presa di corrente 220 V
- Presa di corrente 12 V
- Finestre laterali con tende
- Finestre a prua con tende

MANOVRA

- Elica di prua
- Bitte aggiuntive
- Cime di ormeggio

CUCINA

- Pompa di sentina sotto la scala
- Cassetti per stivaggio di alimenti e bevande
- Cassetti per stoviglie, posate e vari
- Piano cottura in vetroceramica con fermapentole
- Frigorifero / congelatore da 130 l
- Piano di lavoro in marmo Silestone colore Blanco Norte
- Lavello a una vasca in acciaio inox con rubinetto monocomando
- Luci LED a soffitto
- Arredi realizzati in legno
- Forno a microonde
- Presa di corrente 220 V

ELETTRONICA

- GPS/ecoscandagli/plotter Raymarine 12 RV nel posto di comando principale e Raymarine 9RV nella seconda stazione.
- Pilota automatico.
- Radio VHF 90.
- Tromba
- Contacatena digitale

INTRATTENIMENTO

- Antenna TV
- Televisore da 28" con supporto in cabina armatoriale
- Impianto multimediale Fusion Apollo 770

PREDISPOSIZIONE

- Predisposizione generatore
- Predisposizione aria condizionata

ELETTRICITÀ

- Porta USB
- Victron Energy 12/300 Inverter
- Regolatore LED