



LIVRAISON IMMÉDIATE · SASGA YACHTS

## MENORQUÍN 42 FB



RÉF. : SYM42 · OPPORTUNITÉ · BATEAU DISPONIBLE EN LIVRAISON IMMÉDIATE 2026

---

MENORQUÍN 42 FB · **679.800 €** (Taxes en sus)

---

### Tradition, habitabilité et distinction dans un croiseur hauturier

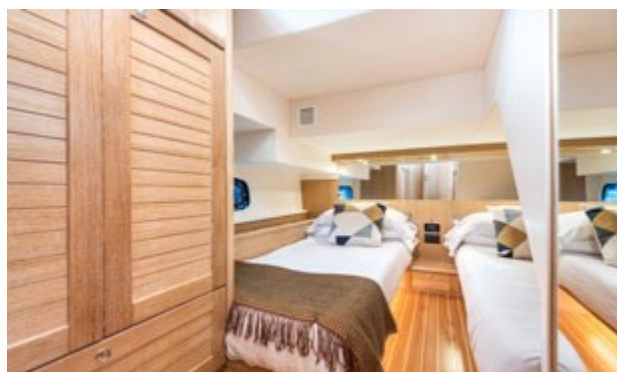
Ce **Menorquín 42 Flybridge**, équipé de deux moteurs **Volvo Penta D4-320 (320 ch chacun)**, incarne l'essence du "llaut" baléare transformée en yacht de luxe. Il associe une navigation en semi-planing extrêmement confortable à des intérieurs artisanaux en teck qui définissent la signature de qualité de **Sasga Yachts**.

Avec son imposant **Flybridge**, qui offre un second poste de pilotage et un bain de soleil panoramique, cette unité maximise l'espace extérieur sans sacrifier l'élégance de son profil classique. Son aménagement intérieur est conçu pour la vie à bord au long cours, avec une **cuisine lumineuse**, une spacieuse cabine propriétaire et une cabine invités polyvalente, le tout fini avec des matériaux nobles et un goût exquis.

À l'extérieur, il se distingue par son **vaste cockpit en teck**, son accès direct à la plateforme de bain et ses larges passavants latéraux qui garantissent une sécurité totale sur le pont. Cette unité est équipée d'une technologie de dernière génération, notamment **propulseur d'étrave, électronique et finitions premium** qui assurent une expérience de navigation supérieure.

**Disponible en livraison immédiate et exposé dans nos installations**, il s'agit d'une opportunité exclusive d'acquérir un bateau neuf, à la construction robuste et au design intemporel, prêt à naviguer dès cette saison avec une garantie totale.

**GALERIE**



## DONNÉES GÉNÉRALES

### CARACTÉRISTIQUES PRINCIPALES

<b>CHANTIER</b> SASGA YACHTS	<b>MODÈLE</b> MENORQUÍN 42FB	<b>LONGUEUR</b> 13,89
<b>LARGEUR</b> 4,00	<b>TIRANT D'EAU</b> 1,10	<b>POIDS (kg)</b> 11260
<b>ANNÉE DE CONSTRUCTION</b> 2026	<b>ANNÉE DE TÈRE IMMATRICULATION</b> -	<b>MARQUE MOTEURS</b> VOLVO PENTA
<b>N° DE MOTEURS</b> 2	<b>HEURES D'UTILISATION</b> 15	<b>PROPULSION</b> LIGNES D'ARBRE
<b>PUISSANCE</b> 320 ch	<b>CARBURANT</b> DIESEL	<b>COULEUR</b> BLANC
<b>RÉSERVOIR CARBURANT</b> 1200 L	<b>CABINES</b> 2	<b>SALLE D'EAU</b> 2
<b>RÉSERVOIR EAU DOUCE</b> 500 L	<b>COUCHAGES</b> 12	<b>TYPE WC</b> ÉLECTRIQUE

### DÉCORATION INTÉRIEURE

Bois de chêne blanchi et sol à rayures couleur crème // Habillages des colonnes et murs en blanc cassé

### ÉQUIPEMENT STANDARD

#### Équipement extérieur de pont

- Banquette coffre dans le cockpit avec couvercle en teck de Birmanie
- Balcons en acier inoxydable et porte-défenses aux amures
- Double trappe d'accès à la salle des machines
- Deux bittes à l'arrière avec protection en acier inoxydable sur le plat-bord
- Douche extérieure eau chaude et froide en acier inoxydable sur la plateforme de bain
- Échelle de bain en acier inoxydable type cassette
- Panneau de pont au-dessus de la cabine propriétaire
- Chaumards en acier inoxydable avec taquet à l'avant
- Nez d'étrave, traverse, plat-bord et mains courantes du cockpit en teck de Birmanie
- Feux de navigation sur traverse et Hardtop
- Éclairage LED dans le cockpit sous le Hardtop
- Mains courantes en acier inoxydable sur le bain de soleil avant et les montants arrière
- Plateforme de bain habillée de teck avec coffre de rangement
- Cockpit habillé de teck
- Portillon d'accès à la plateforme de bain en teck de Birmanie
- Porte-gobelets en méthacrylate au bain de soleil
- Système de dalots dans le cockpit et sur le pont
- Trappes d'accès au puits à chaîne
- Bouchons de remplissage carburant, eau douce et évacuation des eaux noires
- Prise de quai 220 V en acier inoxydable

## POSTE DE PILOTAGE

- Éclairage général et feux de navigation de nuit
- Siège pilote pour 2 personnes
- Tiroir de rangement sous le siège pilote
- Coussin convertible dinette en couchette supplémentaire
- Compas magnétique
- Tableau électrique principal 12 V et 220 V
- Dinette en U rembourrée avec table escamotable et tiroirs de rangement
- Indicateur eaux noires et eaux grises
- Essuie-glaces avec pompe d'eau douce (2 unités)
- Canapé rembourré à bâbord avec tiroir de rangement
- Barre à roue
- Commandes moteur complètes et instruments
- Portes en bois (4 vantaux) en iroko verni pour accéder au poste de pilotage, avec rideaux
- Radio avec haut-parleurs
- Prise de courant 220 V
- Prise de courant 12 V
- Fenêtres latérales avec rideaux
- Fenêtres avant avec rideaux

## MANŒUVRE

- Propulseur d'étrave
- Bittes supplémentaires
- Aussières d'amarrage

## CUISINE

- Pompe de cale sous l'escalier
- Tiroirs pour le rangement des aliments et boissons
- Tiroirs pour vaisselle, couverts et divers
- Plaque vitrocéramique avec retenue de casserole
- Réfrigérateur / congélateur de 130 l
- Plan de travail en marbre Silestone coloris Blanco Norte
- Évier inox à une cuve avec mitigeur monocommande
- Éclairage LED au plafond
- Mobilier en bois
- Four micro-ondes
- Prise de courant 220 V

## ÉLECTRONIQUE

- GPS/sondeurs/traceur Raymarine 12 RV au poste de pilotage principal et Raymarine 9RV au second poste.
- Pilote automatique.
- Radio VHF 90.
- Avertisseur sonore
- Compteur de chaîne numérique

**DIVERTISSEMENT**

- Antenne TV
- Télévision 28" avec support dans la cabine propriétaire
- Système multimédia Fusion Apollo 770

**PRÉINSTALLATION**

- Préinstallation générateur
- Préinstallation climatisation

**ÉLECTRICITÉ**

- Port USB
- Victron Energy 12/300 Onduleur
- Régulateur LED