



SOFORT VERFÜGBAR · SASGA YACHTS

MENORQUÍN 42 FB



REF.: SYM42 · GELEGENHEIT · BOOT SOFORT VERFÜGBAR 2026

MENORQUÍN 42 FB · **679.800 €** (zzgl. Steuern)

Tradition, Wohnlichkeit und Eleganz in einem seetüchtigen Cruiser

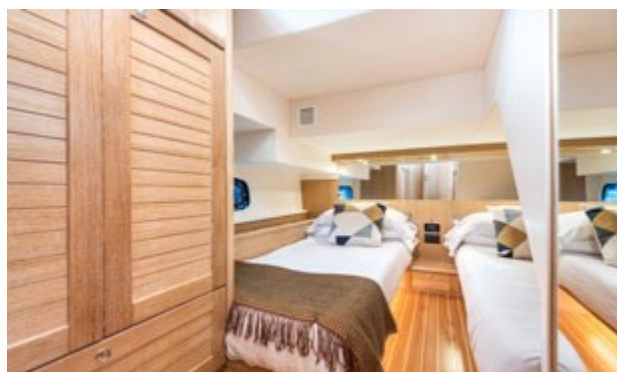
Diese **Menorquín 42 Flybridge**, ausgestattet mit zwei **Volvo Penta D4-320 Motoren (je 320 PS)**, verkörpert die Essenz des balearischen "llaut", weiterentwickelt zu einer Luxusyacht. Sie verbindet Halbgleiter-Fahreigenschaften von außergewöhnlichem Komfort mit handgefertigten Teakholz-Interieurs, die das Qualitätsmerkmal von **Sasga Yachts**.

Mit ihrer eindrucksvollen **Flybridge**, die einen zweiten Steuerstand und eine Panorama-Sonnenliege bietet, maximiert diese Einheit den Außenbereich, ohne die Eleganz ihres klassischen Profils zu beeinträchtigen. Die Innenaufteilung ist für längere Aufenthalte an Bord konzipiert und umfasst eine **helle Pantry**, eine geräumige Eignerkabine und eine vielseitige Gästekabine, alles mit edlen Materialien und erlesenem Geschmack ausgeführt.

Außen besticht sie durch ihr **großzügig dimensioniertes Teak-Cockpit**, den direkten Zugang zur Badeplattform und breite Seitengänge, die vollständige Sicherheit an Deck gewährleisten. Diese Einheit ist mit modernster Technik ausgestattet, darunter **Bugstrahlruder, Elektronik und Premium-Ausstattungen** für ein erstklassiges Navigationserlebnis.

Sofort verfügbar und in unseren Räumlichkeiten ausgestellt, bietet sich hier eine exklusive Gelegenheit, ein neues Boot mit robuster Bauweise und zeitlosem Design zu erwerben, das noch in dieser Saison mit voller Garantie fahrbereit ist.

GALERIE



ALLGEMEINE DATEN

HAUPTDATEN

WERFT SASGA YACHTS	MODELL MENORQUÍN 42FB	LÄNGE 13,89
BREITE 4,00	TIEFGANG 1,10	GEWICHT (kg) 11260
BAUJAHR 2026	JAHR DER ERSTZULASSUNG –	MOTORENFABRIKAT VOLVO PENTA
ANZ. MOTOREN 2	BETRIEBSSTUNDEN 15	ANTRIEB WELLEN
LEISTUNG 320 PS	KRAFTSTOFF DIESEL	FARBE WEISS
KRAFTSTOFFTANK 1200 L	KABINEN 2	NASSZELLEN 2
FRISCHWASSERTANK 500 L	SCHLAFPLÄTZE 12	WC-TYP ELEKTRISCH

INNENAUSSTATTUNG

Weiß gekalktes Eichenholz und cremefarben gestreifter Boden // Säulen- und Wandpolsterung in gebrochenem Weiß

SERIENAUSSTATTUNG

Außenausstattung Deck

- Truhenbank im Cockpit mit Holzdeckel aus Burma-Teak
- Relings aus Edelstahl und Fenderhalter an den Vorschiffseiten
- Doppelte Zugangsklappe zum Maschinenraum
- Zwei Heckklampen mit Edelstahlschutz auf der Schandeckelabdeckung
- Außendusche mit Warm- und Kaltwasser aus Edelstahl auf der Badeplattform
- Badeleiter aus Edelstahl, Typ Kassette
- Luke über der Eignerkabine
- Edelstahl-Klüsen mit Bugklampe
- Bugnase, Querträger, Schandeckel und Cockpit-Relings aus Burma-Teak
- Navigationslichter am Querträger und am Hardtop
- LED-Leuchten im Cockpit unter dem Hardtop
- Edelstahl-Handläufe über der Bug-Sonnenliege und an den Heckstützen
- Badeplattform mit Teakholzbelag und Staulocker
- Cockpit mit Teakholzbelag
- Zugangstür zur Badeplattform aus Burma-Teak
- Becherhalter aus Methacrylat im Sonnenbereich
- Speigatt-System in Cockpit und Deck
- Zugangsklappen zum Ankerkasten
- Decksstützen für Kraftstoff, Frischwasser und Schwarzwasser-Ablass
- 220-V-Landanschluss aus Edelstahl

STEUERSTAND

- Allgemeinbeleuchtung und Nacht-Navigationslichter
- Pilotensitz für 2 Personen
- Staufach unter dem Pilotensitz
- Umwandelbares Dinette Kissen zu zusätzlicher Koje
- Magnetkompass
- Hauptschalttafel 12 V und 220 V
- Dinette in U-Form gepolstert, mit klappbarem Tisch und Staufächern
- Anzeige für Schwarz- und Grauwasser
- Scheibenwischer mit Frischwasserpumpe (2 Stück)
- Gepolstertes Sofa an Backbord mit Staufach
- Steuerrad
- Komplette Motorbedienungen und Instrumente
- Holztüren (4 Flügel) aus lackiertem Iroko für den Zugang zum Steuerstand, mit Vorhängen
- Radio mit Lautsprechern
- 220-V-Steckdose
- 12-V-Steckdose
- Seitenfenster mit Vorhängen
- Bugfenster mit Vorhängen

MANÖVER

- Bugstrahlruder
- Zusätzliche Klampen
- Festmacherleinen

PANTRY

- Bilgepumpe unter der Treppe
- Schubladen zur Aufbewahrung von Lebensmitteln und Getränken
- Schubladen für Geschirr, Besteck und Sonstiges
- Cerankochfeld mit Topfhalter
- Kühl-/Gefrierschrank 130 l
- Silestone-Marmorarbeitsplatte Farbe Blanco Norte
- Edelstahl-Spüle mit einem Becken und Einhebelmischer
- LED-Deckenleuchten
- Möbel aus Holz
- Mikrowelle
- 220-V-Steckdose

ELEKTRONIK

- GPS/Echolote/Plotter Raymarine 12 RV am Hauptsteuerstand und Raymarine 9RV an der zweiten Station.
- Autopilot.
- VHF 90 Funkgerät.
- Horn
- Digitaler Kettenzähler

UNTERHALTUNG

- TV-Antenne
- 28"-Fernseher mit Halterung in der Eignerkabine
- Multimediasystem Fusion Apollo 770

VORINSTALLATION

- Generator-Vorinstallation
- Klimaanlage-Vorinstallation

ELEKTRIK

- USB-Anschluss
- Victron Energy 12/300 Wechselrichter
- LED-Regler