



BARCA NUOVA · SASGA YACHTS

## MENORQUÍN 34 HT



RIF: SYM34 · OCCASIONE · BARCA 2024

---

MENORQUÍN 35 HARD TOP · **375.000 €** (più imposte)

---

### **Eleganza, efficienza e comfort in un cruiser familiare compatto**

Questo **Menorquín 34 Hard Top**, equipaggiato con due motori **Volvo Penta D4-270 (270 CV ciascuno)**, è il modello più compatto della gamma, progettato per offrire la massima abitabilità e una navigazione eccezionalmente sicura con manutenzione ottimizzata. Fedele all'identità di **Sasga Yachts**, combina le linee classiche dell'autentico "llaut" con tecnologia nautica d'avanguardia e finiture artigianali in legno di alta qualità.

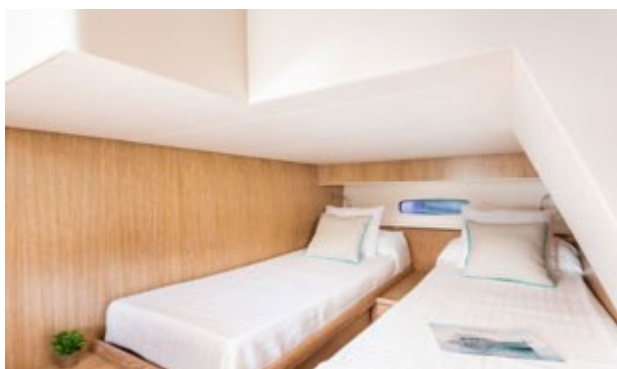
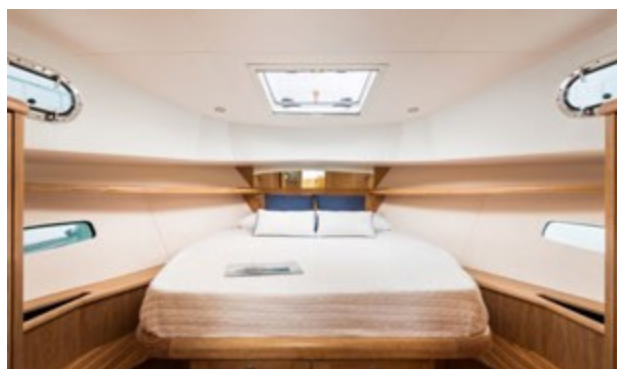
La distribuzione interna sfrutta ogni centimetro per garantire il comfort a bordo. Dispone di un salone luminoso integrato con la cucina al livello del ponte, una spaziosa cabina armatoriale

a prua, una seconda cabina ospiti doppia e un bagno completo. Il tutto rivestito con legni pregiati e tappezzerie nautiche che creano un ambiente caldo, accogliente e di puro lusso.

In coperta si distingue per il **pozzetto aperto e protetto dall'Hard Top**, gli ampi passavanti laterali (walk-around) che garantiscono la massima sicurezza negli spostamenti e un generoso solarium a prua. Questa unità è completamente equipaggiata per iniziare subito a navigare, inclusi **elica di prua, sistema di ancoraggio elettrico, elettronica di ultima generazione e finiture premium** caratteristiche del cantiere.

**Ultima unità nuova disponibile per consegna immediata.** Trovandosi attualmente presso le strutture del cantiere e non avendo mai toccato l'acqua, rappresenta un'opportunità unica e irripetibile per acquistare una barca nuova di zecca, con garanzia totale e pronta per essere trasportata al porto di destinazione senza liste d'attesa.

GALLERIA



**DATI GENERALI**
**CARATTERISTICHE PRINCIPALI**

<b>CANTIERE</b> SASGA YACHTS	<b>MODELLO</b> MENORQUÍN 34HT	<b>LUNGHEZZA</b> 10,00
<b>LARGHEZZA</b> 3,80	<b>PESCAGGIO</b> 1,10	<b>PESO (kg)</b> 8500
<b>ANNO DI COSTRUZIONE</b> 2024	<b>ANNO 1<sup>a</sup></b> <b>IMMATRICOLAZIONE</b> -	<b>MARCA MOTORI</b> VOLVO PENTA
<b>N. MOTORI</b> 2	<b>ORE DI UTILIZZO</b> 0	<b>PROPULSIONE</b> ASSI
<b>POTENZA</b> 270 CV	<b>CARBURANTE DIESEL</b>	<b>COLORE</b> BIANCO
<b>SERBATOIO CARBURANTE</b> 650 L	<b>CABINE</b> 2	<b>BAGNI</b> 1
<b>SERBATOIO ACQUA DOLCE</b> 350 L	<b>POSTI LETTO</b> 12	<b>TIPO WC</b> ELETTRICO

**DECORAZIONE INTERNA**

Legno di rovere decapato bianco e pavimento a righe color crema // Rivestimenti di colonne e pareti in bianco panna

**EQUIPAGGIAMENTO STANDARD**
**Equipaggiamento esterno di coperta**

- Battagliole in acciaio inox e porta-parabordi sulle murate di prua
- Doppio portello di accesso alla sala motori
- Due bitte a poppa con protezione in acciaio inox sul copri falchetta
- Doccia esterna in acciaio inox con acqua calda e fredda sulla piattaforma bagno
- Scaletta bagno in acciaio inox tipo cassette
- Osteriggio sopra la cabina armatoriale
- Passacavi in acciaio inox con galloccia a prua
- Musone di prua, crocetta, copri falchetta e corrimano del pozzetto in teak di Birmania
- Luci di navigazione su crocetta e Hardtop
- Luci LED nel pozzetto sotto l'Hardtop
- Corrimano in acciaio inox sul solarium di prua e sulle colonne di poppa
- Piattaforma bagno rivestita in teak
- Pozzetto rivestito in teak
- Cannelletto di accesso alla piattaforma bagno in teak di Birmania
- Portelli di accesso al gavone ancora
- Tappi per rifornimento carburante, acqua dolce e scarico acque nere
- Presa acqua dolce nel gavone ancora
- Presa acqua a pressione a poppa

## PLANCIA DI COMANDO

- Illuminazione generale e luci di navigazione notturna
- Sedile pilota per 1 persona
- Cucina in plancia di comando
- Cassetto di stivaggio sotto il sedile pilota
- Cuscino dinette convertibile in cuccetta aggiuntiva
- Bussola magnetica
- Quadro elettrico principale 12 V e 220 V
- Dinette a U imbottita con tavolo regolabile
- Indicatore acque nere e acque grigie
- Tergicristallo con pompa acqua dolce
- Mobile di stivaggio a dritta
- Divano imbottito a sinistra con cassetto di stivaggio
- Ruota del timone
- Comandi completi dei motori e strumenti
- Porte in legno (4 ante) di iroko verniciato per accesso alla plancia di comando con tende
- Radio con altoparlanti
- Presa di corrente 12 V
- Finestre laterali con tende
- Finestre a prua con tende

## MANOVRA

- Elica di prua
- Bitte aggiuntive
- Cime di ormeggio

## CUCINA

- Cassetti per lo stivaggio di alimenti e bevande
- Cassetti per stoviglie, posate e oggetti vari
- Cucina a gas a 2 fuochi con fermapentole
- Frigorifero / congelatore da 130 l
- Piano di lavoro in marmo Silestone color bianco sporco
- Lavello a una vasca in acciaio inox con rubinetto monocomando
- Luci LED a soffitto
- Arredi realizzati in legno
- Presa di corrente 220 V

## ELETTRONICA / ELETTRICITÀ

- GPS / ecoscandaglio / plotter Raymarine 12 RV
- Pilota automatico
- Radio VHF 91
- Avvisatore acustico
- Contacatena digitale
- Monitor batterie
- Victron Energy 12/3000

#### **PREDISPOSIZIONE**

- Predisposizione generatore
- Predisposizione aria condizionata

#### **PROTEZIONI**

- Copertura impermeabile bianca per cuscini solarium
- Copertura esterna per i vetri della plancia di comando (prua, poppa, dritta e sinistra)
- Tentalino camper bianco microforato a poppa