



NEUBOOT · SASGA YACHTS

MENORQUÍN 34 HT



REF: SYM34 · GELEGENHEIT · BOOT 2024

MENORQUÍN 35 HARD TOP · **375.000 €** (zzgl. Steuern)

Eleganz, Effizienz und Komfort in einem kompakten Familienkreuzer

Diese **Menorquín 34 Hard Top**, ausgestattet mit zwei **Volvo Penta D4-270 Motoren (je 270 PS)**, ist das kompakteste Modell der Baureihe und wurde entwickelt, um maximale Bewohnbarkeit und außergewöhnlich sichere Navigation bei optimiertem Wartungsaufwand zu bieten. Getreu der Identität von **Sasga Yachts** verbindet sie die klassischen Linien des authentischen "Ilaut" mit modernster Nautiktechnologie und handwerklichen Ausführungen aus hochwertigem Holz.

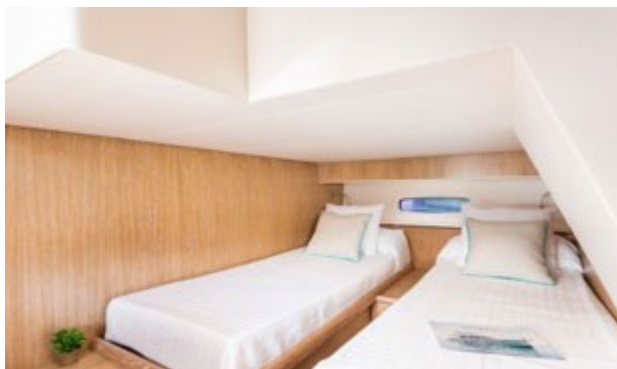
Die Innenaufteilung nutzt jeden Zentimeter, um Komfort an Bord zu gewährleisten. Sie verfügt über einen hellen Salon mit integrierter Pantry auf Decksebene, eine geräumige Eignerkabine

im Bug, eine zweite Doppel-Gästekabine und ein voll ausgestattetes Bad. Alles ist mit edlen Hölzern und nautischen Polstern ausgeführt, die eine warme, einladende Atmosphäre von purem Luxus schaffen.

An Deck überzeugt sie durch ihr offenes, **vom Hard Top geschütztes Cockpit**, breite seitliche Walk-around-Gänge für höchste Sicherheit an Bord und ein großzügiges Sonnendeck im Bug. Diese Einheit ist vollständig ausgestattet, um sofort in See zu stechen, einschließlich **Bugstrahlruder, elektrischem Ankersystem, Elektronik der neuesten Generation und den für die Werft charakteristischen Premium-Ausführungen.**

Letzte neue Einheit zur sofortigen Lieferung verfügbar. Da sie sich derzeit auf dem Werftgelände befindet und noch nie im Wasser war, bietet sie eine einmalige Gelegenheit, ein fabrikneues Boot mit voller Garantie zu erwerben, bereit für den Transport zu seinem Zielhafen - ohne Wartelisten.

GALERIE



ALLGEMEINE DATEN

HAUPTMERKMALE

WERFT SASGA YACHTS	MODELL MENORQUÍN 34HT	LÄNGE 10,00
BREITE 3,80	TIEFGANG 1,10	GEWICHT (kg) 8500
BAUJAHR 2024	ERSTZULASSUNG –	MOTORENMARKE VOLVO PENTA
ANZAHL MOTOREN 2	BETRIEBSSTUNDEN 0	ANTRIEB WELLEN
LEISTUNG 270 PS	KRAFTSTOFF DIESEL	FARBE WEISS
KRAFTSTOFFTANK 650 L	KABINEN 2	BÄDER 1
FRISCHWASSERTANK 350 L	SCHLAFPLÄTZE 12	TOILETTENTYP ELEKTRISCH

INNENAUSSTATTUNG

Weiß gekälktes Eichenholz und cremefarbener Streifenboden // Säulen- und Wandpolsterung in gebrochenem Weiß

STANDARD AUSSTATTUNG

Außenausstattung Deck

- Edelstahlrelingen und Fenderhalter an den Bugseiten
- Doppelte Zugangsklappe zum Motorraum
- Zwei Poller achtern mit Edelstahlschutz auf der Schandeckel-Abdeckung
- Edelstahl-Außendusche mit Kalt- und Warmwasser auf der Badeplattform
- Edelstahl-Badeleiter in Kassettenausführung
- Decksluke über der Eignerkabine
- Edelstahl-Klüsen mit Klampe am Bug
- Bugnase, Saling, Schandeckel und Cockpitrelingen aus Burma-Teakholz
- Navigationslichter an Saling und Hardtop
- LED-Leuchten im Cockpit unter dem Hardtop
- Edelstahl-Handläufe über dem Bug-Sonnendeck und an den Heckstützen
- Badeplattform mit Teakholzbelag
- Cockpit mit Teakholzbelag
- Zugangstür zur Badeplattform aus Burma-Teakholz
- Zugangsklappen zum Ankerkasten
- Decksstützen für Kraftstoff, Frischwasser und Schwarzwasserentsorgung
- Frischwasseranschluss im Ankerkasten
- Druckwasseranschluss achtern

STEUERHAUS

- Allgemeinbeleuchtung und Nacht-Navigationslichter
- Pilotensitz für 1 Person
- Pantry im Steuerhaus
- Stauraum unter dem Pilotensitz
- Umwandelbares Dinette-Kissen als zusätzliche Koje
- Magnetkompass
- Hauptschalttafel 12 V und 220 V
- Gepolsterte U-Dinette mit verstellbarem Tisch
- Schwarz- und Grauwasseranzeige
- Scheibenwischer mit Frischwasserpumpe
- Staumöbel an Steuerbord
- Gepolstertes Sofa an Backbord mit Stauraum
- Steuerrad
- Vollständige Motorbedienungen und Anzeigen
- Vierflügelige Holztüren aus lackiertem Iroko mit Vorhängen für den Zugang zum Steuerhaus
- Radio mit Lautsprechern
- 12-V-Steckdose
- Seitenfenster mit Vorhängen
- Bugfenster mit Vorhängen

MANÖVER

- Bugstrahlruder
- Zusätzliche Poller
- Festmacherleinen

KÜCHE

- Schubladen zur Aufbewahrung von Lebensmitteln und Getränken
- Schubladen für Geschirr, Besteck und Verschiedenes
- 2-flammiger Gasherd mit Topfhalter
- Kühl-/Gefrierschrank 130 l
- Silestone-Marmorarbeitsplatte in gebrochenem Weiß
- Einbecken-Edelstahlspüle mit Einhebelmischer
- LED-Deckenleuchten
- Möbel aus Holz
- 220-V-Steckdose

ELEKTRONIK / ELEKTRIK

- GPS / Echolot / Raymarine 12 RV Plotter
- Autopilot
- VHF-Funkgerät 91
- Horn
- Digitaler Kettenzähler
- Batteriemonitor
- Victron Energy 12/3000

VORINSTALLATION

- Generator-Vorinstallation
- Klimaanlage-Vorinstallation

SCHUTZABDECKUNGEN

- Weiße wasserdichte Abdeckung für Sonnendeck-Polster
- Außenabdeckung für die Steuerhausfenster (Bug, Heck, Steuerbord und Backbord)
- Weißes mikroperforiertes Camperverdeck achtern