



CATAMARÁN

EXCESS 11



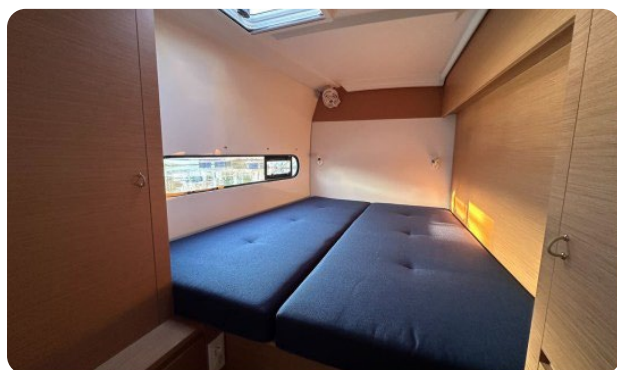
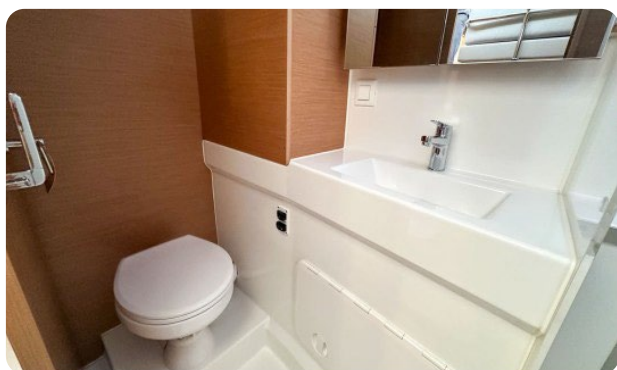
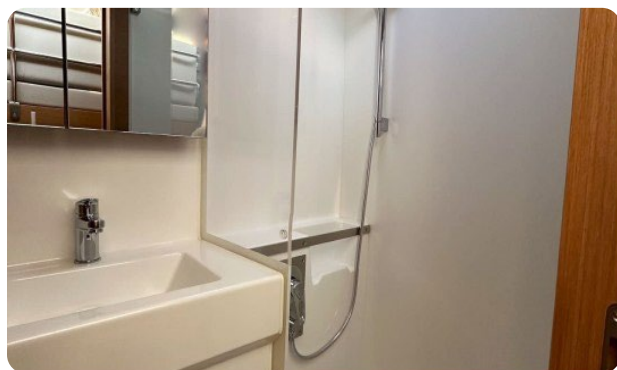
REF: EC11 · OPORTUNIDAD

EXCESS 11 · 507.680 € (IVA incluido)

Excess 11 — Nuevo de stock, listo para zarpar

El Excess 11 demuestra que el tamaño no está reñido con las prestaciones. 4 cabinas, 2 baños y motores Yanmar 2 x 29 CV para una plataforma ágil, manejable y genuinamente disfrutable. Decoración Pulse Line, electrónica Garmin, depósito de agua hasta 600 L, plataformas de baño ampliadas, iluminación LED en bañera, winche eléctrico, pescantes en inox y HiFi Fusion en salón y cubierta. Interior moderno con tapicerías en tonos plata y madera honey teca, ventiladores en cabina y doble asiento de timón.

GALERÍA



DATOS GENERALES
CARACTERÍSTICAS PRINCIPALES

ASTILLERO EXCESS	MODELO EXCESS 11	ESLORA 11,42m
MANGA 6,59m	CALADO 1,15m	PESO (Kg) 9000
AÑO DE CONSTRUCCION 2026	AÑO 1ª MATRICULACIÓN -	MARCA MOTORES YANMAR
Nº DE MOTORES 2	HORAS DE USO ---	PROPULSIÓN SAIL DRIVE
POTENCIA 29 Cv	COMBUSTIBLE DIESEL	COLOR BLANCO
DEPOSITO COMBUSTIBLE 400 L	CABINAS 4	BAÑOS 2
DEPOSITO DE AGUA DULCE 600 L	MÁXIMO DE PLAZAS 20	TIPO BAÑO ELÉCTRICO

DECORACIÓN INTERIOR

Tapicerías en tonos plata y madera honey teca. Un interior moderno, luminoso y bien aprovechado, con literas dobles, ventiladores en cabina y amplio almacenamiento en cocina y salón

EQUIPAMIENTO
PACKS

- FLEET'UP
ELECTRIC PACK
[Circuito AC: toma de tierra de 32 A, tomas de 220 V y tomas USB, cargador de 40 A, baterías de servicio adicionales 2x 140 A
- AGM con monitor de batería)
- GARMIN ELECTRONICS
· [Consola estribor: Pantalla GPSMAP 7" | Cartografía mundial] - [lado de babor: soporte para tabletas] - [Mesa de cartas: microteléfono de estación única VHF 315 | Brújula portativa]
- [Transductor de velocidad-profundidad-temperatura | Transductor de viento | Piloto automático | Brújula electrónica]
- Escotillas de apertura x2 en ventanas del techo de la cabina
- delantera
- Winche eléctrico 40.2 a estribor [En lugar de estándar]
- Púlpitos con asientos compuestos y líneas de vida de proa
- Cabina de skipper en el compartimento de proa de babor
- Litera doble en salón [Color: Plata]
- Ventiladores para salón y camarotes
- Depósito de agua dulce adicional 300L
- Bomba de agua DUO 12V 36L
- Peldaños de aluminio con nariz en bajadas
- Colchones azul marino en camarotes

JARCIA Y VELAS

- LAZY BAG [Color: Gris Carbón]

ELECTRÓNICA

- PANTALLA GARMIN GPSMAP 12" en el puesto de gobierno de estribor [Consola compuesta] [Reemplaza la pantalla GPSMAP 7"]

TAPIZADO EXTERIOR - COLOR

- Gris
- Tapicería exterior - Área
- Asiento doble timón adicional

EQUIPAMIENTO TÉCNICO

- Circuito de agua de mar (Grifo dedicado)
- Inodoros eléctricos de agua de mar

CONFIGURACIÓN INTERIOR

- Gabinete adicional del salón del lado de babor
- Armario superior en la cocina
- Inodoros eléctricos de agua de mar

EQUIPAMIENTO INTERIOR

- Cabina de skipper en el compartimento de proa de estribor