



ENTREGA INMEDIATA · SASGA YACHTS

MENORQUÍN 42 FB



REF: SYM42 · OPORTUNIDAD · BARCO ENTREGA INMEDIATA 2026

MENORQUÍN 42 FB · **679.800 €** (Más impuestos)

Tradición, habitabilidad y distinción en un crucero de altura

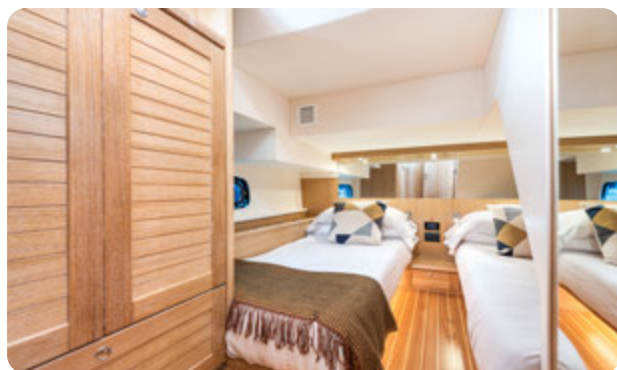
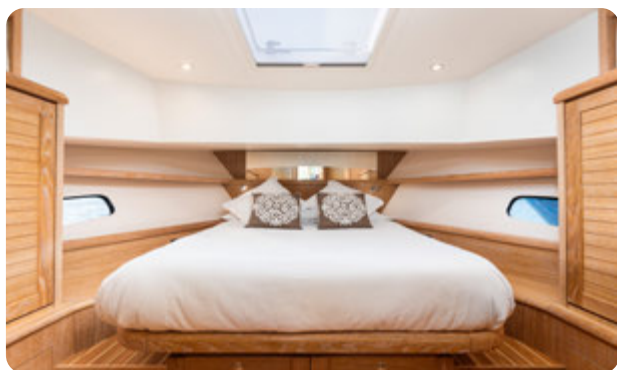
Este **Menorquín 42 Flybridge**, equipado con dos motores **Volvo Penta D4-320 (320 CV cada uno)**, representa la esencia del "llaut" balear evolucionada a un yate de lujo. Combina una navegación de semiplaneo extremadamente confortable con interiores artesanales en madera de teca que definen el sello de calidad de **Sasga Yachts**.

Con su imponente **Flybridge**, que ofrece una segunda estación de mando y un solárium panorámico, esta unidad maximiza el espacio exterior sin sacrificar la elegancia de su perfil clásico. Su distribución interior está diseñada para la vida a bordo de largo recorrido, contando con una **luminosa cocina**, una cabina de armador espaciosa y una cabina de invitados versátil, todo acabado con materiales nobles y un gusto exquisito.

En el exterior, destaca su **bañera de teca de generosas dimensiones**, acceso directo a la plataforma de baño y amplios pasillos laterales que garantizan una seguridad total en cubierta. Esta unidad está equipada con tecnología de última generación, incluyendo **hélice de proa, electrónica y acabados premium** que aseguran una experiencia de navegación superior.

Disponible para entrega inmediata y expuesto en nuestras instalaciones, esta es una oportunidad exclusiva para adquirir un barco nuevo, de construcción robusta y diseño atemporal, listo para navegar esta misma temporada con total garantía.

GALERÍA



DATOS GENERALES

CARACTERÍSTICAS PRINCIPALES

| | | |
|--|----------------------------------|-------------------------------------|
| ASTILLERO SASGA YACHTS | MODELO MENORQUÍN 42FB | ESLORA 13,89 |
| MANGA 4,00 | CALADO 1,10 | PESO (Kg) 11260 |
| AÑO DE CONSTRUCCION 2026 | AÑO 1ª MATRICULACIÓN - | MARCA MOTORES VOLVO PENTA |
| Nº DE MOTORES 2 | HORAS DE USO 15 | PROPULSIÓN EJES |
| POTENCIA 320 Cv | COMBUSTIBLE DIESEL | COLOR BLANCO |
| DEPOSITO COMBUSTIBLE 1200 L | CAMAROTES 2 | BAÑOS 2 |
| DEPOSITO DE AGUA DULCE 500 L | PLAZAS PERNOTA 12 | TIPO BAÑO ELÉCTRICO |

DECORACIÓN INTERIOR

Madera de roble decapado blanco y piso de rayas color crema// Tapizados de columnas y paredes en blanco crudo

EQUIPAMIENTO ESTÁNDAR

Equipamiento exterior cubierta

- Banco tipo cofre en bañera con tapa de madera en teca de Birmania
- Barandillas de acero inoxidable y porta-defensas en amuras
- Doble tapa de acceso cámara de motores
- Dos bitas en popa con protección en acero inoxidable en la tapa regala
- Ducha exterior de agua fría y caliente en plataforma de baño en acero inoxidable
- Escalera de baño de acero inoxidable tipo cassette
- Escotilla sobre camarote de armador
- Gateras en acero inoxidable con cornamusa en proa
- Nariz en proa, cruceta, tapa regala y barandillas bañera en madera de teca de Birmania
- Luces de navegación en cruceta y Hardtop
- Luces LED en bañera bajo Hardtop
- Pasamanos de acero inoxidable sobre solárium de proa y columnas de popa
- Plataforma de baño forrada con madera de teca con cajón de estiba
- Bañera forrada en teca
- Portalón de acceso a la plataforma de baño en madera de teca de Birmania
- Posavasos de metacrilato en solárium
- Sistema de imbornales en bañera y cubierta
- Tapas de acceso al pozo de anclas
- Tapones para llenado de combustible, agua dulce y descarga de aguas negras
- Toma de puerto 220v en acero inoxidable

PUENTE DE MANDO

- Alumbrado general y luces navegación nocturna
- Asiento piloto para 2 personas
- Cajón de estiba bajo asiento piloto
- Cojín convertible dinette en litera adicional
- Compás magnético
- Cuadro eléctrico principal de 12v y 220v
- Dinette en U tapizada con mesa practicable con cajones de estiba
- Indicador de aguas negras y aguas grises
- Limpiaparabrisas con bomba de agua dulce (2 unidad)
- Sofá tapizado en babor con cajón de estiba
- Rueda de timón
- Mandos completos de motores y relojes
- Puertas de madera (4 hojas) de iroko barnizado para acceso al puente de mando con cortinas
- Radio con altavoces
- Toma de corriente de 220v
- Toma de corriente de 12v
- Ventanas laterales con cortinas
- Ventanas en proa con cortinas

MANIOBRA

- Hélice de proa
- Bitas adicionales
- Cabos de amarre

COCINA

- Bomba de achique bajo escalera
- Cajones para estiba de alimentos y bebidas
- Cajones para vajilla, cubertería y varios
- Cocina vitrocerámica con sujeta-olla
- Nevera / congelador de 130 l
- Encimera de mármol Silestone color Blanco Norte
- Fregadero de un seno de acero inoxidable y con grifo monomando
- Luces LED en techo
- Mobiliario fabricado en madera
- Horno microondas
- Toma de corriente de 220v

ELECTRÓNICA

- GPS/Sondas/Plotter Raymarine 12 RV en el puesto de mando principal y Raymarine 9RV en segunda estación.
- Piloto automático.
- Radio VHF 90.
- Bocina
- Contador de cadena digital

ENTRETENIMIENTO

- Antena TV
- Televisión de 28" con soporte en cabina de armador
- Equipo multimedia Fusion Apollo 770

PREINSTALACIÓN

- Preinstalación de generador
- Preinstalación del aire acondicionado

ELECTRICIDAD

- Puerto USB
- Victron energy 12/300 Inverter
- Regulador LED